

13

しゃかいしげん 社会資源について (ระบบช่วยเหลือทางสังคม)



Q: 出生届はどこに出しますか?

A: 「出生届」の出生証明書の部分(右側)は出産した病院のスタッフがかり、退院までにスタッフからわたされます。

「出生届」は出産後14日以内に赤ちゃんの名前を決めて、住んでいる場所の市区町村の役所に必ず提出してください。届け出のときには母子手帳と印鑑(はんこ)が必要です。出産育児一時金は、入っている健康保険の手続きをすればもらえます。

Q: 出産育児一時金とは何ですか?

A: 出産育児一時金とは、健康保険に入っている場合にもらえるおかねのことです。

妊娠4ヶ月(85日)以上で出産したあとにももらえます。金額は、ひとりの赤ちゃんにつき、だいたい 42万円です。(2019年11月現在)

手続きは、はいっている健康保険によってちがいます。健康保険組合、または会社の担当の人にきいてください。妊娠のとちゅうで保険をかえるときも、かならずきいてください。



Q: 赤ちゃんが産まれました。いつまで待てますか?

A: 赤ちゃんが産まれました (Shutshou-dodoke) ว่าจะอยู่ตรง (ด้านขวามือ) ของใบสูติบัตร (Shutshou-shomesho) ซึ่งจะได้รับจากเจ้าหน้าที่โรงพยาบาลเวลาออกจากโรงพยาบาล

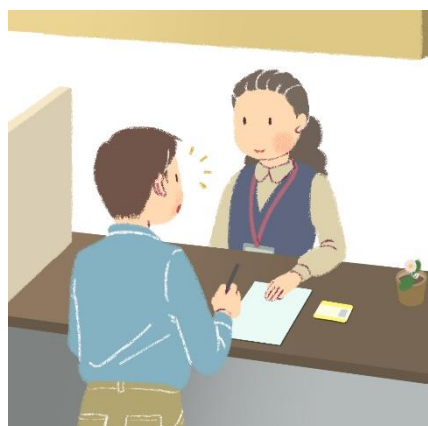
จะต้องไปยื่นใบแจ้งเกิด ภายใน 14 วัน หลังคลอดลูก ณ ที่ว่าการอำเภอที่ท่านอาศัยอยู่ พร้อมแจ้งชื่อนามสกุลของเด็กด้วย โดยนำสมุดคู่มือแม่และเด็ก (Boshi-techou) กับตราป้มีอินกั้งไปแจ้งเกิดด้วย ส่วนเงินส่วนเหลือค่าคลอดบุตรบางส่วนสำหรับผู้ทำประกันสุขภาพแห่งชาติ จะได้รับหลังจากยื่นระเบียบร้องขอแล้ว

Q: เงินช่วยเหลือค่าคลอดบุตรบางส่วน คืออะไร

A: เงินช่วยเหลือค่าคลอดบุตรบางส่วน (Shutsan-ikujichi-kin) เป็นความช่วยเหลือที่สามารถยื่นขอรับได้ สำหรับผู้ทำประกันสุขภาพแห่งชาติเอาไว้

โดยยื่นขอรับได้หลังจากตั้งครรรภ์ได้ 4 เดือน (85วัน) ขึ้นไป จนถึงหลังคลอดลูก จะได้รับเงินช่วยเหลือประมาณ 420,000 เยน ต่อเด็ก 1 คน (ข้อมูลล่าสุด เดือนพฤศจิกายน 2019)

ระเบียบการหรือใบสมัคร ขอได้จากแผนกประกันสุขภาพที่คุณกำลังทำอยู่ หรือติดต่อกับหน่วยงานประกันสุขภาพหรือหัวหน้าบริษัท เมื่อมีการเปลี่ยนประกันสุขภาพระหว่างตั้งครรรภ์ด้วย



Q: 新生児訪問とは何ですか？

A: 生後28日以内に、母子手帳にはさんであるハガキ（新生児訪問依頼書）をだしましょう。そうすると、保健師や助産師が家にきてくれて、ママと赤ちゃんのからだのチェックをします。



Q: การเยี่ยมเด็กเกิดใหม่ คืออะไร

A: หลังคลอดภายใน 28 วัน กรุณาส่งไปรษณียบัตร (บัตรเชิญเยี่ยมเด็กแรกเกิด -Shinseijihoumon iraiشو) ที่แนบอยู่ในสมุดคู่มือแม่และเด็ก เพื่อขอให้เจ้าหน้าที่อนามัยหรือพยาบาลผดุงครรภ์มาเยี่ยมบ้าน และตรวจเช็คร่างกายแม่และเด็ก



Q: 赤ちゃんをつれていける場所がありますか？

A: 赤ちゃんとママが一緒にあそべる場所や専門のスタッフに相談できる場所があります。「ひろば」「センター」「児童館」の3つの種類があります。くわしくは、すんでいるところの役所にきいてみましょう。

■ひろば

赤ちゃんのことで気になること、不安なことについて、相談できます。赤ちゃんを育てたことがあるスタッフがいます。だいたい、週に3日以上開いています。ほかのママと話をしたり、友だちになったりできます。

■センター

「ひろば」と一緒に、赤ちゃんのことで気になること、不安なことについて相談できます。ここには、保育士や看護師などの専門家がいますので、知りたいことが聞けるとおもいます。週に5日以上開いています。

■児童館

赤ちゃんのための遊びのプログラムがあります。ほかの赤ちゃんとも一緒に遊ぶことができます。赤ちゃんだけでなく、小学生、中学生、高校生も自由に来ることができます。赤ちゃんを育てたことがあるスタッフがいます。週に3日以上開いています。

Q: มีสถานที่พาเด็กทารกไปได้ใช่ไหม ?

A: เป็นสถานที่สำหรับให้แม่และลูกน้อยเล่นด้วยกันหรือปรึกษาหารือกับเจ้าหน้าที่ผู้เชี่ยวชาญต่างๆ ได้ จะมีทั้งหมด 3 ประเภท คือ

“ลานสาธารณะ (Hiroba)”, “ศูนย์ (Center)”, “อาคารเด็ก (Idokan)” และลองไปติดต่อสถานที่ราชการใกล้บ้านท่านเพื่อขอรายละเอียดเพิ่มเติมได้

■ลานสาธารณะ (Hiroba)

เป็นสถานที่รับปรึกษาเกี่ยวกับสิ่งที่กังวลใจ หรือการดูแลเด็กทารก โดยจะมีเจ้าหน้าที่เลี้ยงดูเด็กเล็กอยู่ ส่วนใหญ่ใน 1 สัปดาห์จะเปิดบริการมากกว่า 3 วันคุณจะได้พบปะพูดคุยกับแม่คนอื่น ๆ และกลายเป็นเพื่อนกันได้

■ศูนย์ (Center)

เป็นสถานที่รับปรึกษาเกี่ยวกับสิ่งที่กังวลใจ หรือการดูแลเด็กทารกพร้อมกับลานสาธารณะ ที่นี้จะมีผู้เชี่ยวชาญ เช่น ที่เลี้ยงเด็กหรือพยาบาล จึงสามารถสอบถามสิ่งที่ยากรู้ได้ จะเปิดบริการ 5 วันขึ้นไปต่อสัปดาห์

■อาคารเด็ก (Jidokan)

สถานที่จัดโปรแกรมสำหรับการเล่นของเด็กแรกเกิด สามารถเล่นกับเด็กทารกคนอื่น ๆ ได้

ไม่ได้มีแค่เด็กแรกเกิด แต่ยังมีเด็กนักเรียนชั้นประถม มัธยมต้น มัธยมปลาย เข้ามาได้ที่นี่ได้อย่างอิสระ และมีเจ้าหน้าที่เลี้ยงเด็กแรกเกิดด้วย เปิดบริการ 3 วันขึ้นไปต่อสัปดาห์