



Q: 出生届はどこに出しますか？

A: 「出生届」の出生証明書の部分(右側)は出産した病院のスタッフがかき、退院までにスタッフからわたされます。

「出生届」は出産後14日以内に赤ちゃんの名前を決めて、住んでいる場所の市区町村の役所に必ず提出してください。届け出のときには母子手帳と印鑑(はんこ)が必要です。出産育児一時金は、入っている健康保険の手続きをすればもらえます。

Q: 出産育児一時金とは何ですか？

A: 出産育児一時金とは、健康保険に入っている場合にもらえるおかねのことです。

妊娠4ヶ月(85日)以上で出産したあとにももらえます。金額は、ひとりの赤ちゃんにつき、だいたい42万円です。(2019年11月現在)

手続きは、はいっている健康保険によってちがいます。健康保険組合、または会社の担当の人にきいてください。妊娠のとちゅうで健康保険をかえるときも、かならずきいてください。



Q: Как получить свид. о рождении?

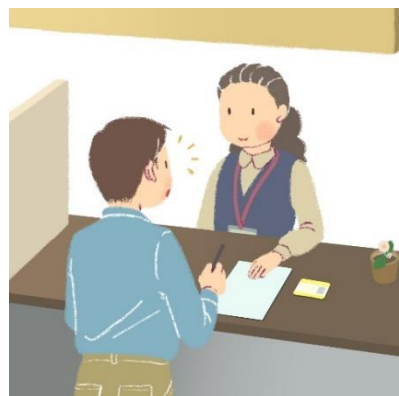
A: Часть свидетельства о рождении (с правой стороны) заполняется сотрудниками больницы, которые выдадут бумаги до выписки.

В течении 14 дней определите имя ребенка и обязательно подайте заявку в ближайший офис муниципалитета. Во время регистрации вам будет необходима медкнижка матери и ребенка, а также печать. Если у вас имеется мед. страховка, то вы можете получить единовременное пособие по рождению ребенка.

Q: Что такое единовременное пособие?

A: Единовременное пособие по рождению ребенка - это деньги, которые вы можете получить при наличии мед. страховки. Получение возможно после 4 месяца (85 дней) беременности или сразу после родов. Сумма пособия на 1 ребенка составляет 420 тыс. йен (ноябрь 2019г.)

Процедура зависит от мед. страховки. Уточните подробности у страховой компании или ответственного лица. В случае изменения страховки во время беременности обязательно узнайте условия.



Q: 新生児訪問とは何ですか？

A: 生後28日以内に、母子手帳にはさんであるハガキ(新生児訪問依頼書)をだしましょう。そうすると、保健師や助産師が家にきてくれて、ママと赤ちゃんのからだのチェックをします。



Q: посещение

новорожденного это?

A: В течении 28 дней после рождения, вырежьте и отправьте открытку из книжки матери и ребенка (Запрос на посещение новорожденного). После этого придет медсестра или акушерка и проверит состояние мамы и ребенка.



Q: 赤ちゃんをつれていける場所がありますか？

A: 赤ちゃん和妈妈が一緒にあそべる場所や専門のスタッフに相談できる場所があります。「ひろば」「センター」「児童館」の3つの種類があります。くわしくは、すんでいるところの役所にきいてみましょう。

■ひろば

赤ちゃんのことで気になること、不安なことについて、相談できます。赤ちゃんを育てたことがあるスタッフがあります。だいたい、週に3日以上開いています。ほかのママと話をしたり、友だちになったりできます。

■センター

「ひろば」と一緒に、赤ちゃんのことで気になること、不安なことについて相談できます。ここには、保育士や看護師などの専門家がいますので、知りたいことが聞けるとおもいます。週に5日以上開いています。

■児童館

赤ちゃんのための遊びのプログラムがあります。ほかの赤ちゃんとも一緒に遊ぶことができます。赤ちゃんだけでなく、小学生、中学生、高校生も自由にくることができます。赤ちゃんを育てたことがあるスタッフがいまいます。週に3日以上開いています。

Q: Куда можно пойти с малышом?

A: Есть места где мамы могут играть вместе с детьми, а также проконсультироваться со спец. персоналом. Таких мест 3 вида - площадка, центр и дом ребенка. Более подробно узнавайте в муниципалитете по месту жительства.

■ Площадка

Здесь можно поговорить о детях, о своих переживаниях. Тут работают люди, у которых есть опыт в воспитании детей. Площадка открыта около 3 раз в неделю. Так же, можно пообщаться с другими мамами и найти подруг.

■ Центр

Так же, как и на площадке, тут можно обсудить темы детей и переживаний. Здесь работают няни и медсестры, поэтому вы можете задавать им любые вопросы. Открыт более 5 раз в неделю.

■ Дом ребенка

Здесь имеются игровые программы для малышей, а также есть возможность поиграть с другими детьми. Свободно могут приходить не только дети, но и ученики начальных, средних и старших классов. Тут работают люди, у которых есть опыт в воспитании детей. Открыт более 3 дней в неделю.